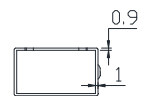
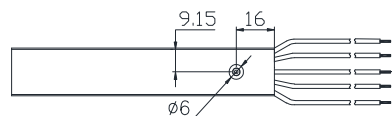


定電圧電源 製品仕様書(12VDC・20W)

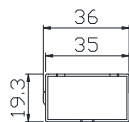
【外観・寸法図】



LEFT VIEW



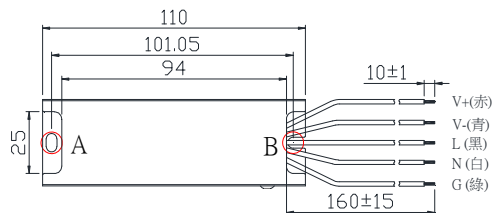
FRONT VIEW



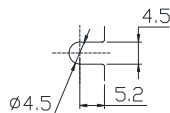
RIGHT VIEW



A拡大



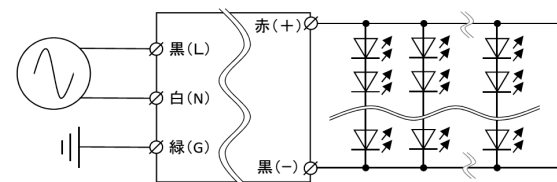
TOP VIEW



B拡大

単位:mm

【結線図】



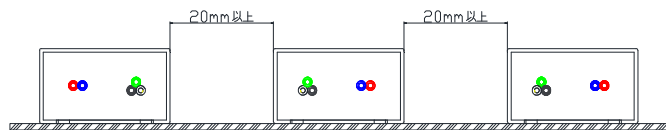
【取扱いについて】

- 1、本製品への印加は正弦波のみとします。
- 2、メンテナンス容易な場所に設置して下さい。
- 3、放熱の良い筐体・躯体に設置して下さい。
- 4、粉塵、ガス、潮風、振動等の環境下では使用出来ません。
- 5、一次側電源を投入した状態で二次側配線は出来ません。
- 6、残留電荷があります。再印加は十分な時間をおいて下さい。
- 7、サーミスタ方式です。温度が高い状態で印加は出来ません。
- 8、その他詳細は取扱説明書をご確認下さい。

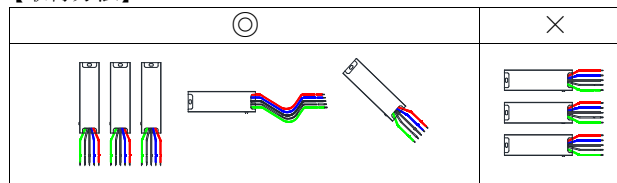
【保証概要】

- 1、仕様範囲内での使用に限ります。
- 2、代替(又は上位)品交換に限ります。
- 3、製造年月日から3年とします。
- 4、下記は免責とします。
 - ・出荷時の隠れたる瑕疵
 - ・自然災害
 - ・外観異常
 - ・改造分解
 - ・輸送事故
 - ・ラベル判読不可
 - ・再現不可
 - ・他

【電源間距離】



【取付方法】



【認証・仕様及びその他事項】

認 証	電気用品安全法技術基準適合	
種 別	直流電源装置	
仕 様	使 用 場 所	器具内に限る
	出 口 線	PSE/UL
	ケ ー ス	アルミニウム(アルマイト)
	充 填 剤	放熱樹脂
	絶 縁 等 級	E種

【電気特性】

定 格 入 力	電 圧 V	100/200	定 格 出 力	電 圧 V	12	環 境	稼働周囲温度	℃	-10~50			
	電 流 A	0.24/0.12		電 流 A	1.66		稼働周囲湿度	%	25~85			
	周 波 数 Hz	50/60		電 力 W	20		保管温度	℃	-20~70			
	力 率 %	>95		過熱/電流	-		○	保管湿度	%	25~95		
	効 率 %	81		雷サージ	-		-	防 水	IP	67		
	高調波	%		17	短 絡		-	○	他	重 量	kg	0.15
					保 護							

製 作	品 名	定電圧型スイッチング電源
承 認	型 番	FDCV0123E1GS
三 角 法	PS E	GoldenWayElectronics Corp., Ltd.
単 位 mm		