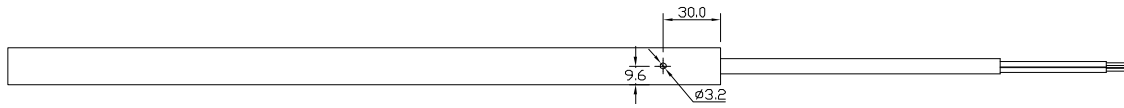
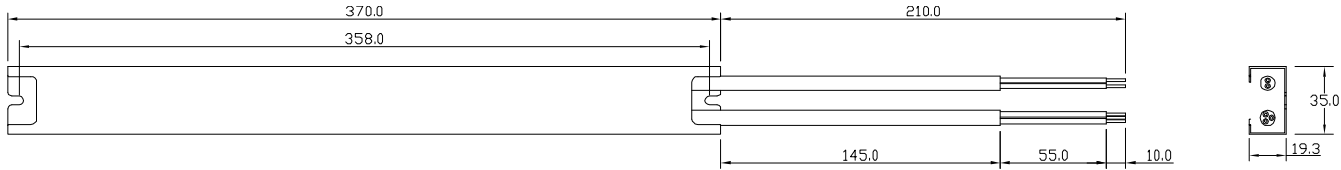
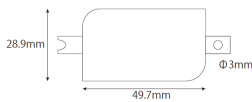


定電流電源 製品仕様書(700mA・90W)

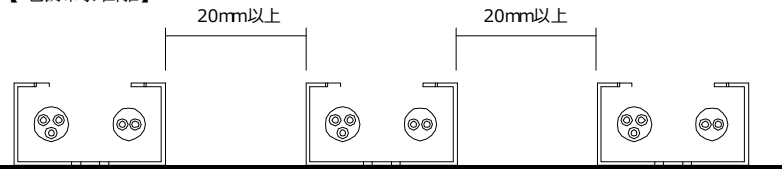
【外観・寸法図】



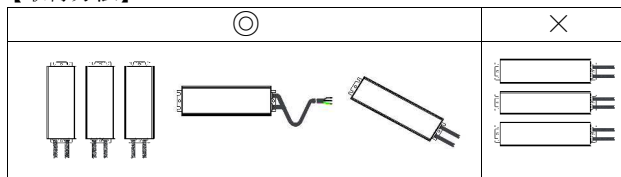
二次側に外付けのフェライトコア（樹脂ケース入）が付いた状態で出荷されます。ケース寸法については右図をご参照ください。



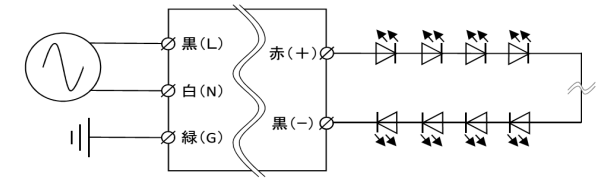
【電源間距離】



【取付方法】



【結線図】



【取扱いについて】

- 1、本製品への印加は正弦波のみとします。
- 2、メンテナンス容易な場所に設置して下さい。
- 3、放熱の良い筐体・躯体に設置して下さい。
- 4、粉塵、ガス、潮風、振動等の環境下では使用出来ません。
- 5、一次側電源を投入した状態で二次側配線は出来ません。
- 6、残留電荷があります。再印加は十分な時間をおいて下さい。
- 7、温度が高い状態で使用しないで下さい。
- 8、その他詳細は取扱説明書をご確認下さい。
- 9、仕様内容は予告なく変更される場合があります。

【保証概要】

- 1、仕様範囲内での使用に限ります。
- 2、代替（又は上位）品交換に限ります。
- 3、納入日より三年とします。
- 4、下記は免責とします。
 - ・出荷時の隠れたる瑕疵
 - ・自然災害
 - ・外観異常
 - ・改造分解
 - ・輸送事故
 - ・ラベル判読不可
 - ・再現不可
 - ・他

【認証・仕様及びその他事項】

認 証	電気用品安全法技術基準適合	
種 別	直流電源装置	
仕 様	使 用 場 所	器具内に限る
	出 口 線	キャブタイヤケーブル
	ケ ー ス	アルミニウム
	充 填 剤	放熱シリコン樹脂
絶 縁 等 級	E種	

【電気特性】

定 格 入 力	電 圧 V	100/200	定 格 出 力 保 護	電 圧 V	50~130	環 境 他	稼働周囲温度 °C	-10~50
	電 流 A	1.07/0.53		電 流 mA	700		稼働周囲湿度 %	25~85
	周 波 数 Hz	50/60		電 力 W	91		保 管 温 度 °C	-20~70
	力 率 %	99		過熱/電圧	○		保 管 湿 度 %	25~95
	効 率 %	88		雷サージ	○		防 水 IP	67
	高 調 波 %	10		短 絡	○		重 量 kg	0.52

製 作		品 名	定電流型スイッチング電源
承 認		型 番	FDCC070AE1GS
三 角 法 単 位 mm		GoldenWayElectronics Corp., Ltd.	